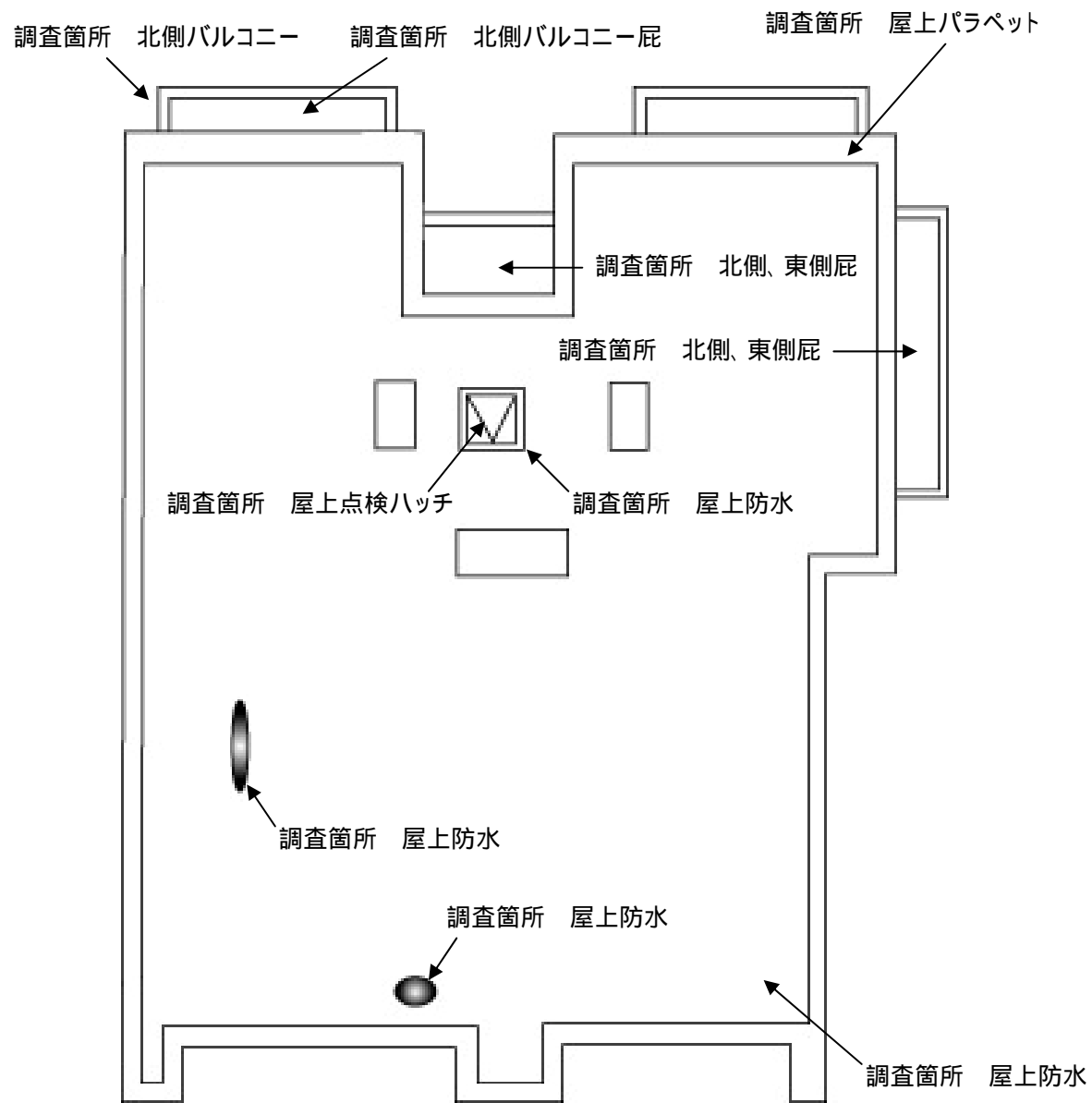


マンション

屋上調査報告書



株式会社エスケイ



屋上調査写真撮影箇所

調査箇所	屋上防水	P.1
調査箇所	屋上防水	P.2
調査箇所	北側、東側庇	P.3
調査箇所	北側バルコニー庇	P.4
調査箇所	屋上パラペット	P.5
調査箇所	屋上点検ハッチ	P.6
調査箇所	北側バルコニー	P.7

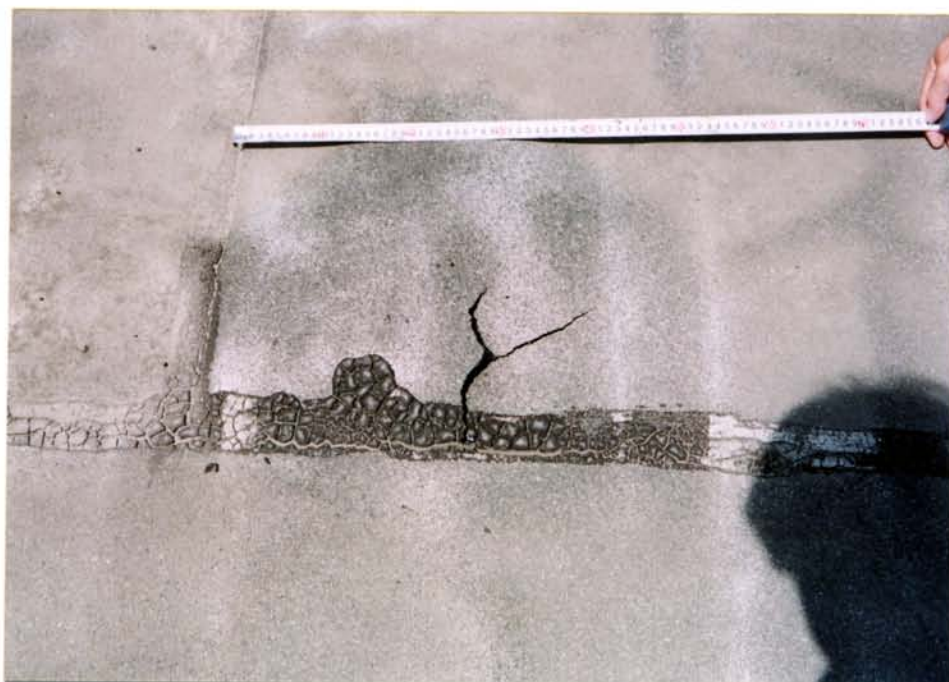
調査箇所①屋上防水



屋上防水について、トップコートが色あせているのでトップコートの塗り替えが必要です。

各所に無数に膨れがあり早急に補修もしくは改修の必要があります。

調査箇所②屋上防水



膨れた部分が破れたり、ジョイント部分がめくれたりしています。

調査箇所①と同じく補修もしくは改修の必要があります。

調査箇所③北側、東側庇



モルタルが劣化しヘアークラックがあり、下階に水漏れが起こる可能性があります。新規塗膜防水層を設ける必要があります。

調査箇所④北側バルコニー庇



モルタルの劣化及びステンレス金物の取り付けコーキングが劣化しています。

下階に水漏れの可能性があります。

新規塗膜防水層を設け、取り付けコーキングの打ち替えが必要です。

調査箇所⑤屋上パラペット



モルタルの劣化が激しく、クラックが無数にあり、水漏れの可能性があります。
各所に水漏れの可能性があります、新規塗膜防水層を設ける必要があります

調査箇所⑥屋上点検ハッチ



塗装膜が無くなり、錆がかなり発生しています。

ケレン後、錆び止め塗装及び上塗塗装が必要です。

調査箇所⑦北側バルコニー



上階からの水漏れの跡があります。バルコニー床及び巾木の塗膜防水層を設ける必要があります。